

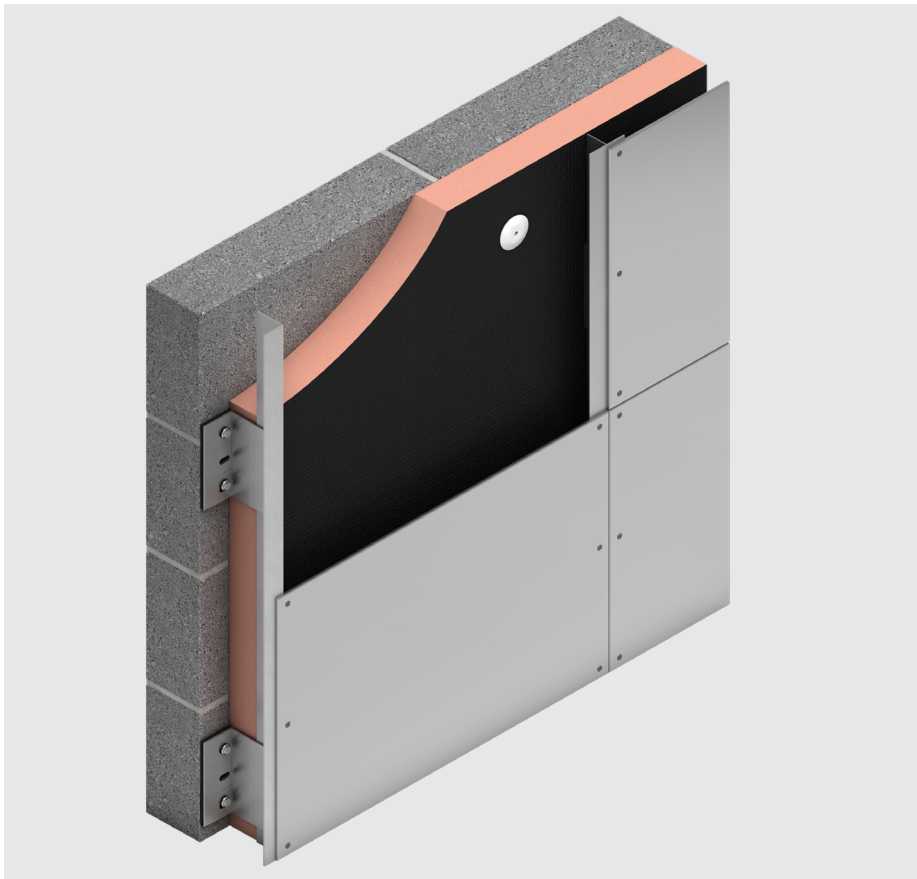
Dämmstoffe



Kooltherm® K15

VHF-Dämmplatte

Höchste Energieeffizienz für vorgehängte, hinterlüftete Fassaden



- exzellente Dämmwerte von bis zu $\lambda_D = 0,021 \text{ W/(m}\cdot\text{K)}$ dank Resol-Hartschaum-Hochleistungsdämmung
- schwer entflammbar, Euroklasse B-s2, d0
- ideal für nachhaltiges Bauen
- speziell entwickelt für vorgehängte, hinterlüftete Fassaden
- schwarz matt lackierte Sichtseite

Faserfreier
Kern



Kingspan®

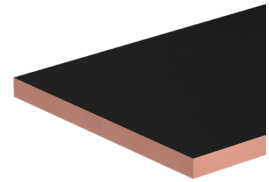
Produktinformationen

Beschreibung

Eine wahre Spezialistin für herausragende Dämmleistungen:

Die Kooltherm® K15 VHF-Dämmplatte aus Resol-Hartschaum wurde gezielt für vorgehängte, hinterlüftete Fassaden konzipiert. Durch die schwarz gefärbte und gewebeverstärkte einseitige Aluminiumkaschierung ist sie bestens geeignet für den Einsatz in Vorhangfassaden aus Materialien wie z.B. Holz, Metall oder Beton.

Anwendungstyp nach DIN 4108-10: WAB für die Wärmedämmung von vorgehängten, hinterlüfteten Fassaden



Technische Produktdaten

Daten	Wert
Wärmeleitfähigkeit λ_D (EN 13166: 2012+A2:2016) Nennwert	λ_D -Wert 0,021 W/(m·K)
Wärmeleitfähigkeit λ_B (DIN 4108-4:2020-11) Bemessungswert	λ_B -Wert 0,022 W/(m·K)
Standardabmessung (EN 822:2013)	1200 x 600 mm
Kantenbearbeitung	glatt
Verhalten im Brandfall (EN 13501-1:2018)	B-s2, d0
Dichte (EN 1602:2013)	ca. 35 kg/m ³
Druckspannung bei 10% Stauchung (EN 826:2013)	≥ 100 kPa
Dimensionsstabilität - Länge und Breite (EN 1604:2013, 48 Stunden, 70°C bei 90% RH)	≤ 1,5%
Dimensionsstabilität - Länge und Breite (EN 1604:2013, 48 Stunden, -20°C und +70°C)	≤ 1,5%
Geschlossener Zellgehalt (EN ISO 4590:2016)	≥ 90%
Verfügbare Zertifizierung	EPD

Kooltherm® wird mit einer Mindestdichte hergestellt. Die durchschnittliche Dichte kann je nach Produkttyp und Dicke variieren.

Der angegebene Wert kann als Richtwert verwendet werden, für spezifische Angaben oder Berechnungswerte wenden Sie sich bitte an unseren Technischen Service.

E-Mail: techline.de@kingspan.com oder unter der Rufnummer 0800 664 88 59

R_D-Werte

Dicke (mm)	20	40	60	80	100	120	140	159***
R _D ((m ² ·K)/W) * **	0,95	1,90	2,85	3,80	4,75	5,70	6,65	7,55

* Wärmedurchlasswiderstand der Dämmplatte auf Grundlage der Wärmeleitfähigkeit nach DIN 13166 mit λ_D . Weitere Informationen finden Sie in der DOP.

** Der angegebene R_D-Wert gilt nur für die Dämmung und ist somit nicht auf das gesamte Bauteil übertragbar. Die erforderlichen Werte für das Bauteil sind durch den Planer/Architekten spezifisch für das Objekt zu berechnen. *** Abmessung 1180 x 600 mm

Kingspan Insulation GmbH & Co KG

Fuggerstraße 15
49479 Ibbenbüren

T: +49 (0) 5451 898-0
E: info@kingspaninsulation.de
www.kingspaninsulation.de

© Kingspan, Kooltherm und das Löwen-Logo sind registrierte Warenzeichen der Kingspan Group plc in Deutschland und anderen Ländern. Alle Rechte vorbehalten.

Aus diesem Dokument können keine Rechte abgeleitet werden. Änderungen, Druckfehler und andere vorbehalten. Diese Version ersetzt alle früheren Versionen.



Version 11 | 01/2024

Scannen Sie den QR-Code, um die aktuellste Version dieses Dokuments zu erhalten.

